

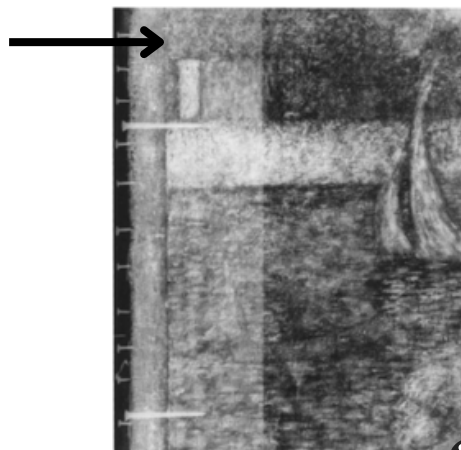
*Un dimanche après-midi à l'île de la Grande Jatte* est aujourd'hui 6 cm plus haut et 6 cm plus large qu'*Une baignade à Asnières*.

Et Pourtant.



Inge Fiedler, du département de conservation de l'Art Institute of Chicago, a pu constater en 1982, poursuivant d'ailleurs des investigations commencées en 1957, que Georges Seurat avait ajouté une bordure de bois supplémentaire tout autour d'*Un dimanche*. Pourquoi ce geste ? Seurat gagnait en espace de toile à peindre sur le pourtour : une fois qu'il eut bouché les marques de clous retirés de l'ancien châssis, la toile de réserve, initialement enroulée sur ce châssis d'origine mais exposée grâce à l'agrandissement permit au peintre de simuler le cadre peint qu'on lui connaît aujourd'hui.

On déduira que les deux œuvres étaient à l'origine de la même taille, si tant est que l'agrandissement fût de 3 cm .



Détail et radiographie du coin supérieur gauche de *Un dimanche après-midi à l'île de la Grande Jatte*